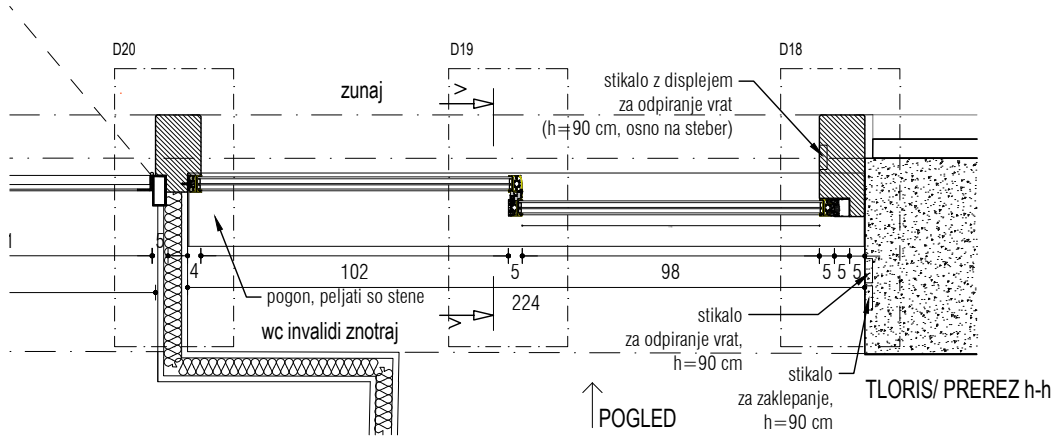
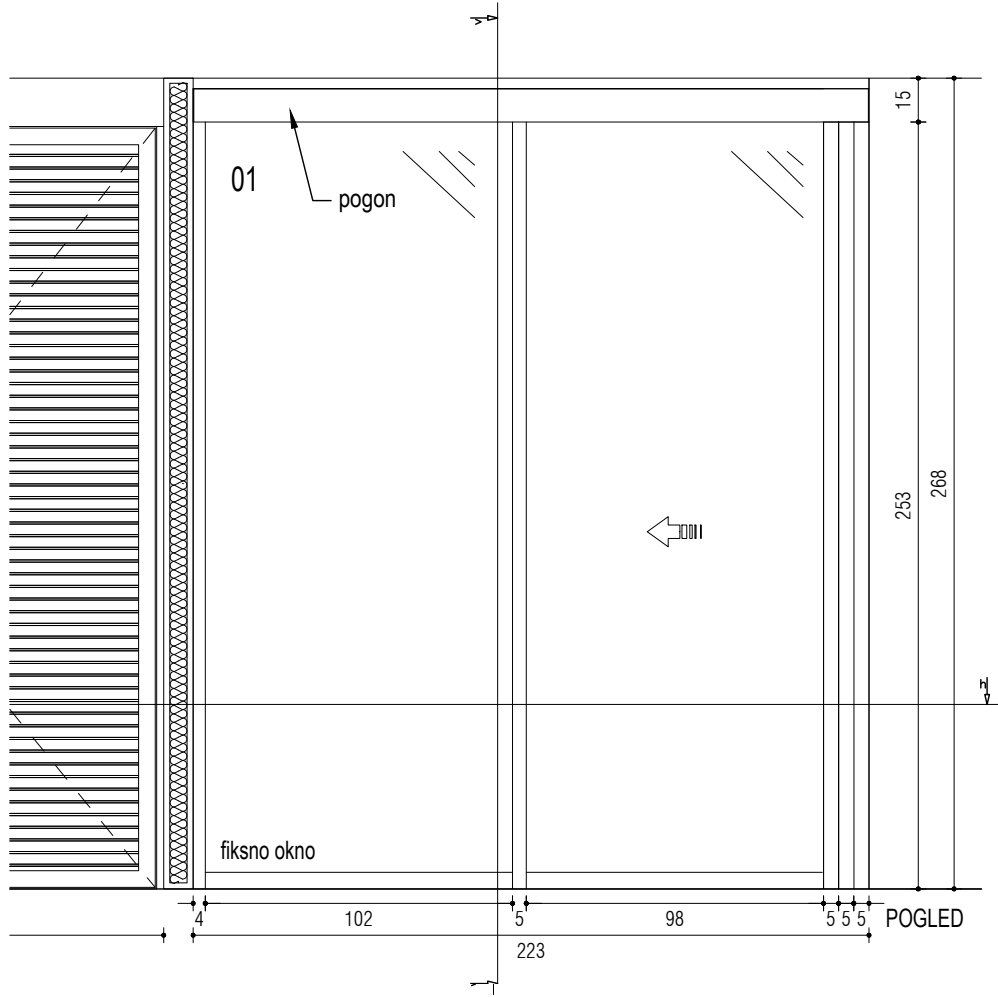
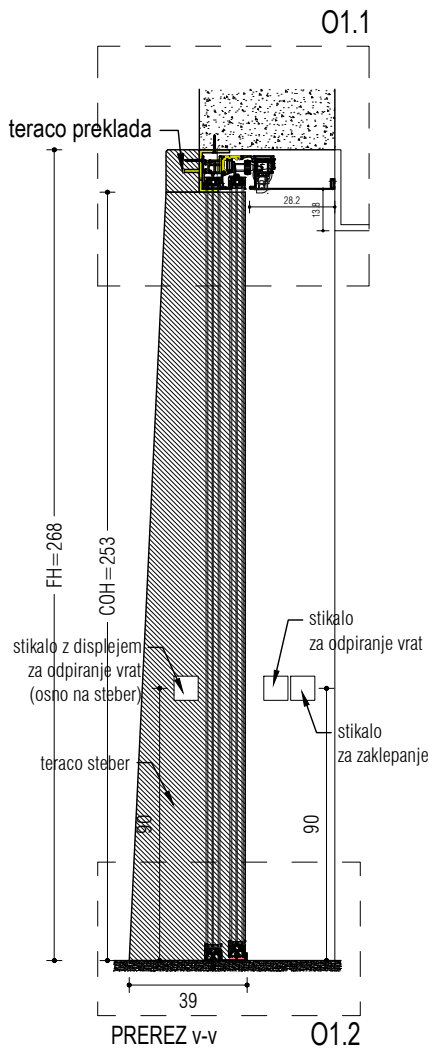


oznaka	drsna vrata v alu okvirju
dimenzija	223x253 cm p=0 cm
okvir	alu - barvan belo
steklo/polnilo	tro-slojna termopan zasteklitev, Ug = 0,6 W/m2 K, motno steklo
okovje	standardno (obvezna potrditev arhitektov)
kljuka	/
odpiranje	drsno odpiranje + fiksno okno
dodatna oprema	stikala za odpiranje in zaklepanje vrat wc invalidi
senčila	/
špaleta	obstoječa nosilna konstrukcija
pritrditev	obstoječa nosilna konstrukcija

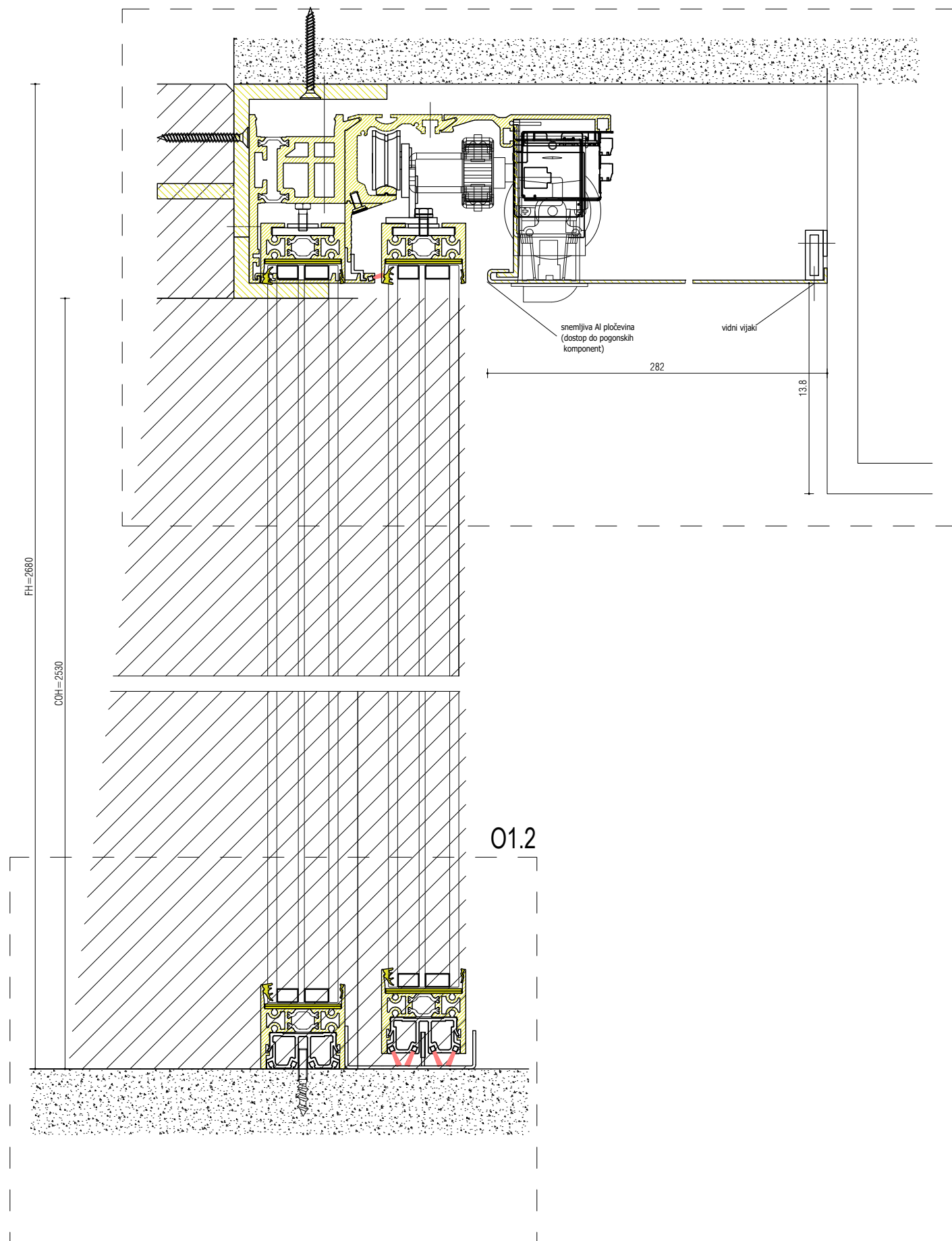
izvajalec izdelava delavniško dokumentacijo in vzorec, ki jo potrdi projektant!
vse mere in število oken je potrebno preveriti na mestu po izvršenih gradbenih delih!



01 wc invalidi

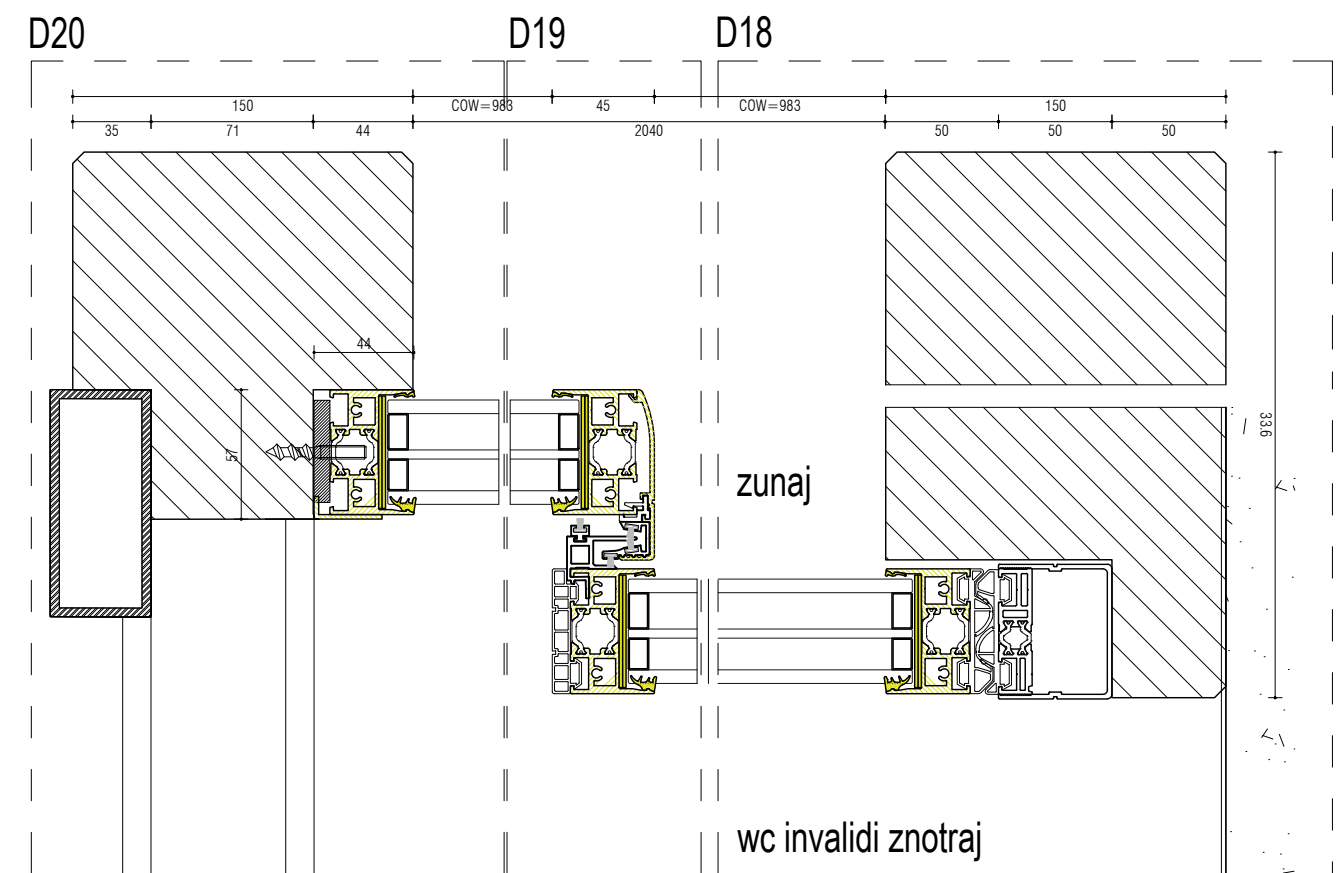
dršno: 1 kom

01.1



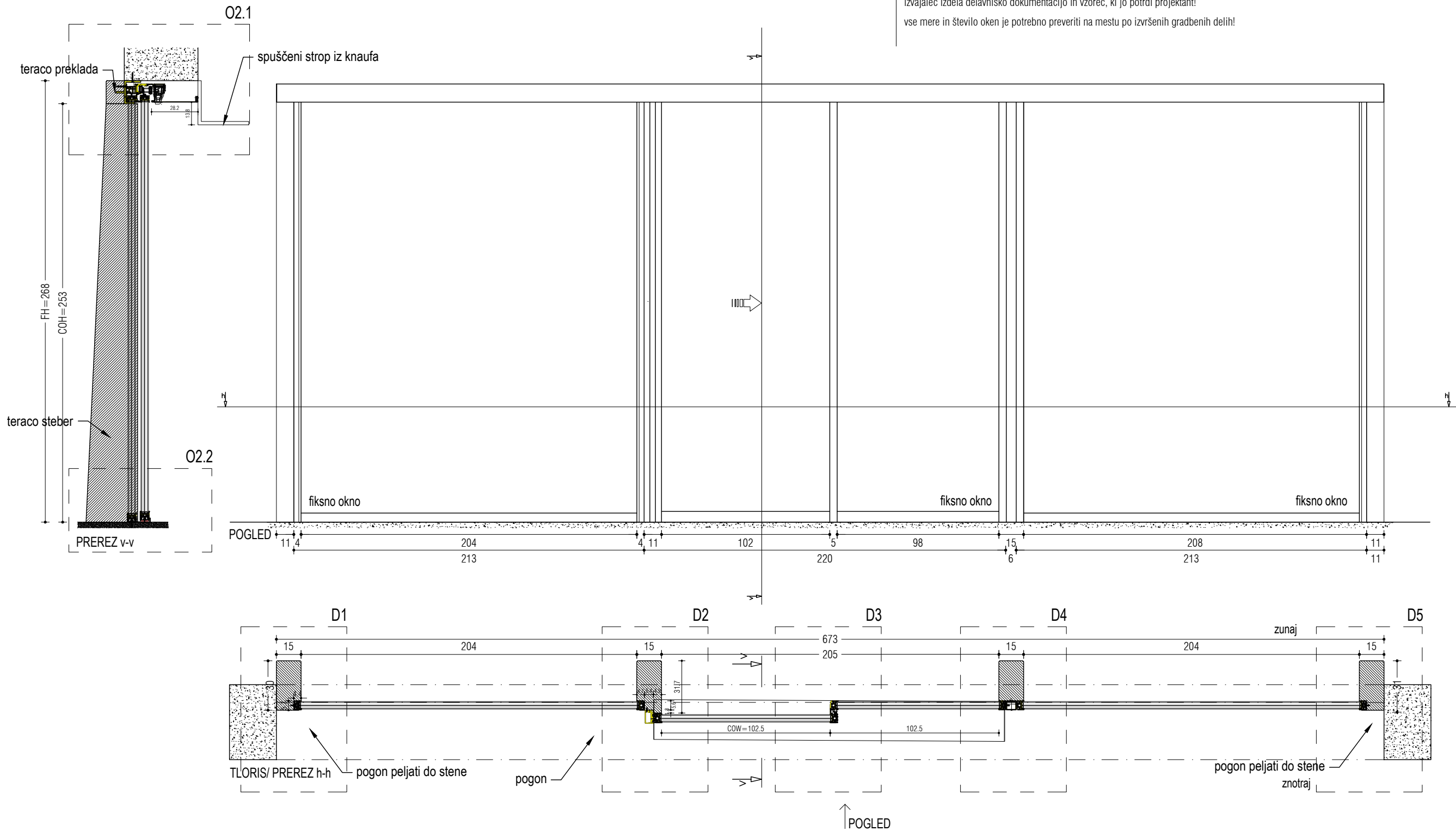
oznaka	drсна vrata v alu okvirju
dimenzija	223x253 cm p=0 cm
okvir	alu - barvan belo
steklo/polnilo	tro-slojna termopan zasteklitev, Ug = 0,6 W/m ² K, motno steklo
okovje	standardno (obvezna potrditev arhitektov)
kljuka	/
odpiranje	drsno odpiranje + fiksno okno
dodatna oprema	stikala za odpiranje in zaklepanje vrat wc invalidi
senčila	/
špaleta	obstoječa nosilna konstrukcija
pritrditev	obstoječa nosilna konstrukcija
	izvajalec izdelava delavniško dokumentacijo in vzorec, ki jo potrdi projektant! vse mere in število oken je potrebno preveriti na mestu po izvršenih gradbenih delih!

01.2

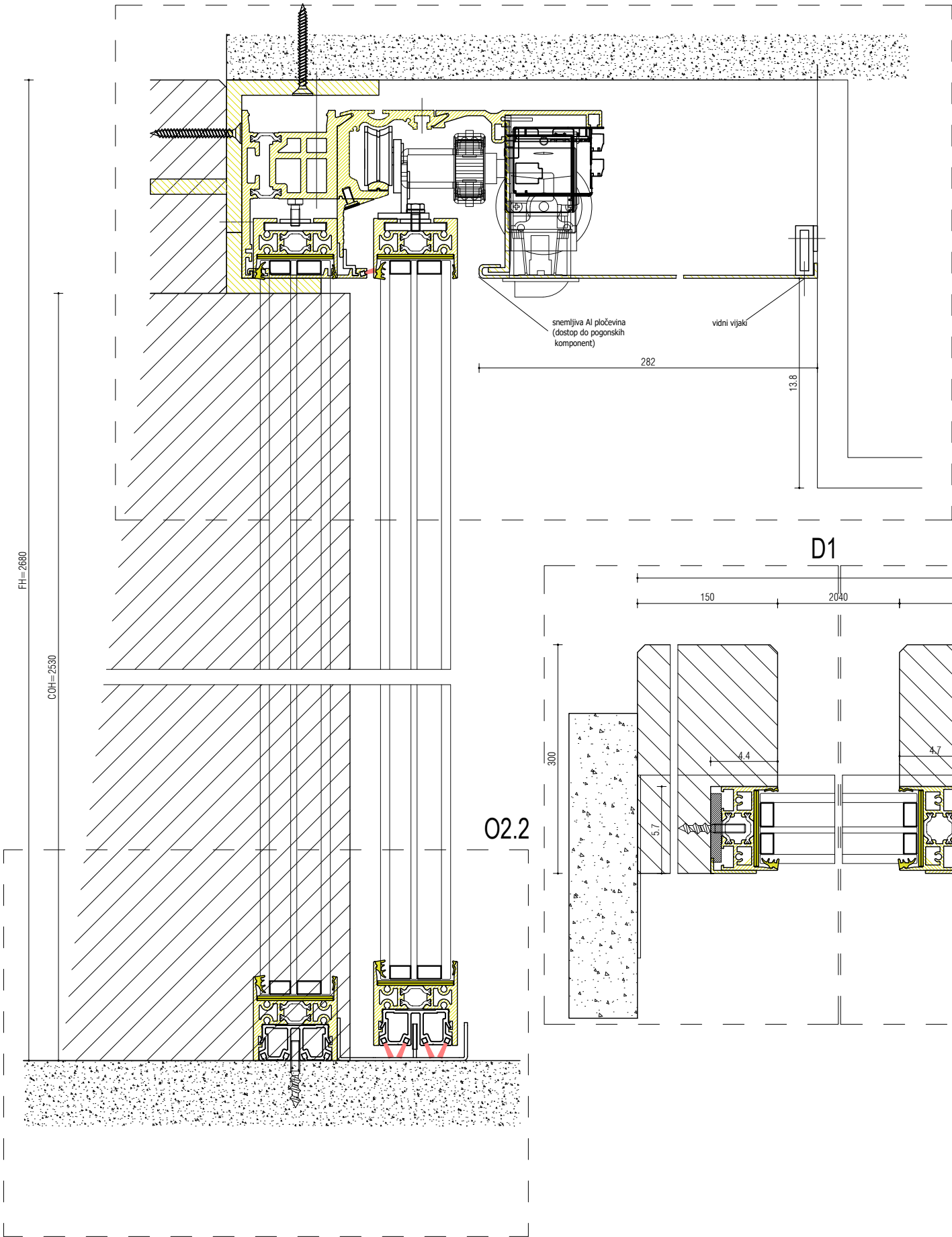


oznaka	okno v alu okvirju
dimenzija	654 x 253 cm, p=0 cm
okvir	alu - barvan belo
steklo/polnilo	tro-slojna termopan zasteklitev, Ug = 0,6 W/m2 K, motno steklo
okovje	standardno (obvezna potrditev arhitektov)
kljuka	po izboru arhitekta
odpiranje	dršno odpiranje + fiksno okno
dodatna oprema	/
senčila	/
špaleta	teraco steber
pritrditev	na teraco steber

izvajalec izdelava delavniško dokumentacijo in vzorec, ki jo potrdi projektant!
vse mere in število oken je potrebno preveriti na mestu po izvršenih gradbenih delih!

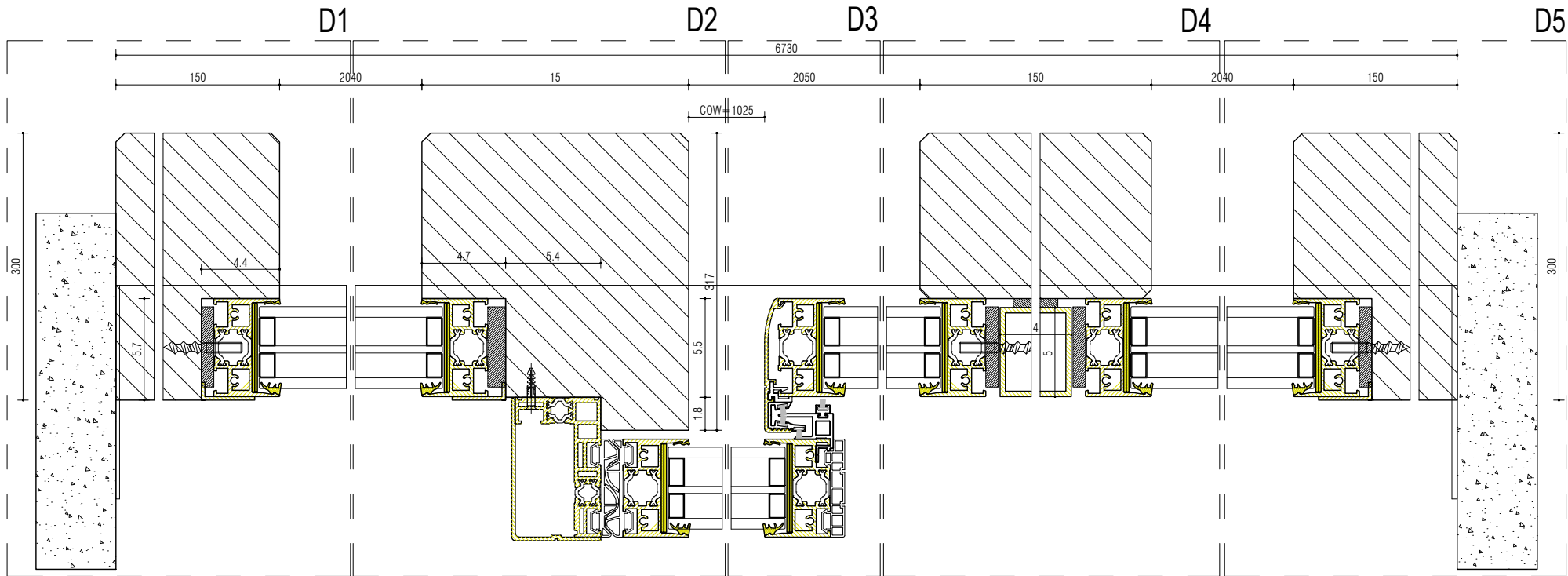


02.1



oznaka	okno v alu okvirju
dimenzija	654 x 253 cm, p=0 cm
okvir	alu - barvan belo
steklo/polnilo	tro-slojna termopan zasteklitev, Ug = 0,6 W/m2 K, motno steklo
okovje	standardno (obvezna potrditev arhitektov)
kljuka	/
odpiranje	dršno odpiranje + fiksno okno
dodatna oprema	/
senčila	/
špaleta	teraco steber
prireditve	na teraco steber
izvajalec izdelava delavniško dokumentacijo in vzorec, ki jo potrdi projektant!	
vse mere in število oken je potrebno preveriti na mestu po izvršenih gradbenih delih!	

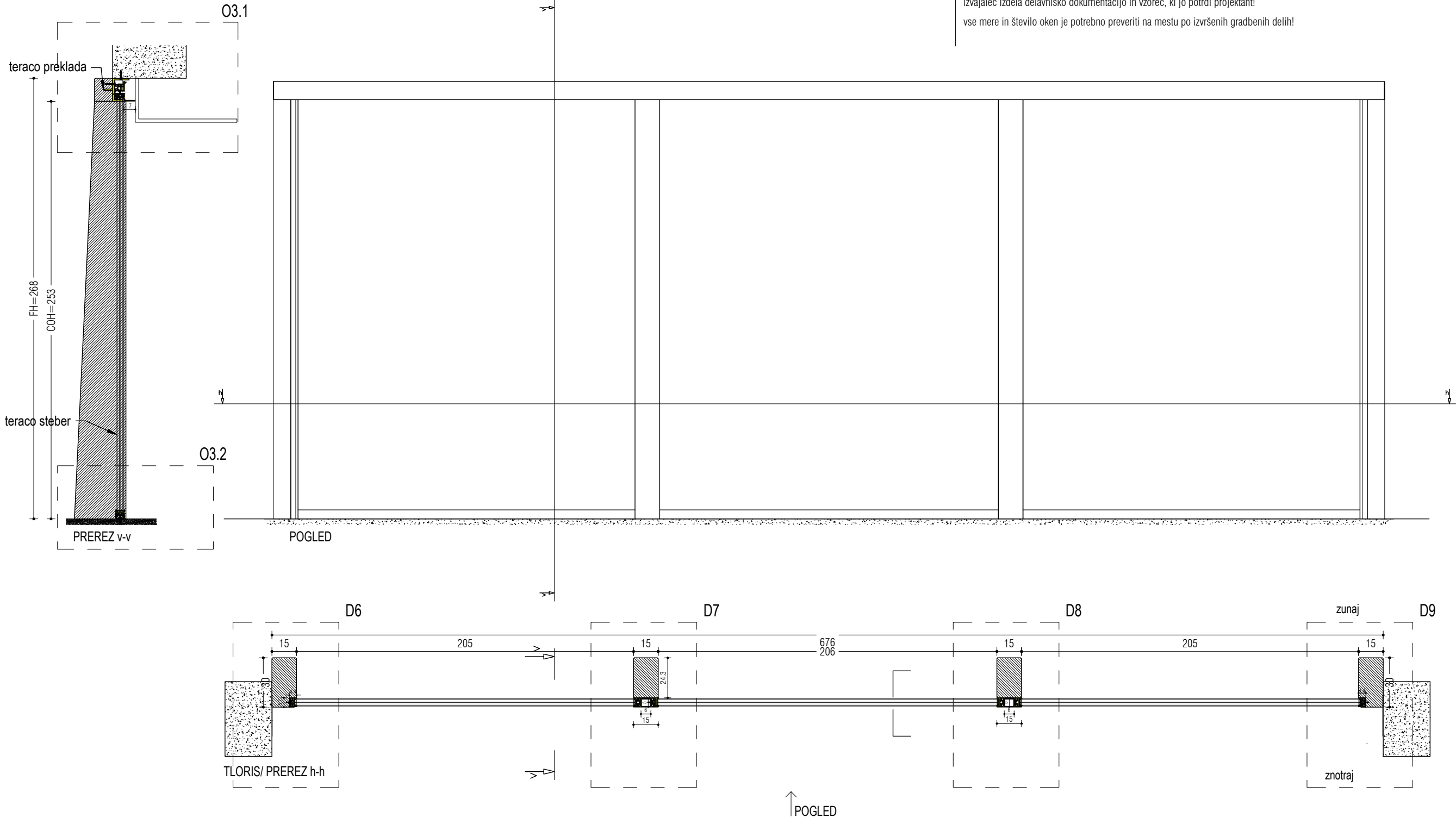
02.2



kuhinja

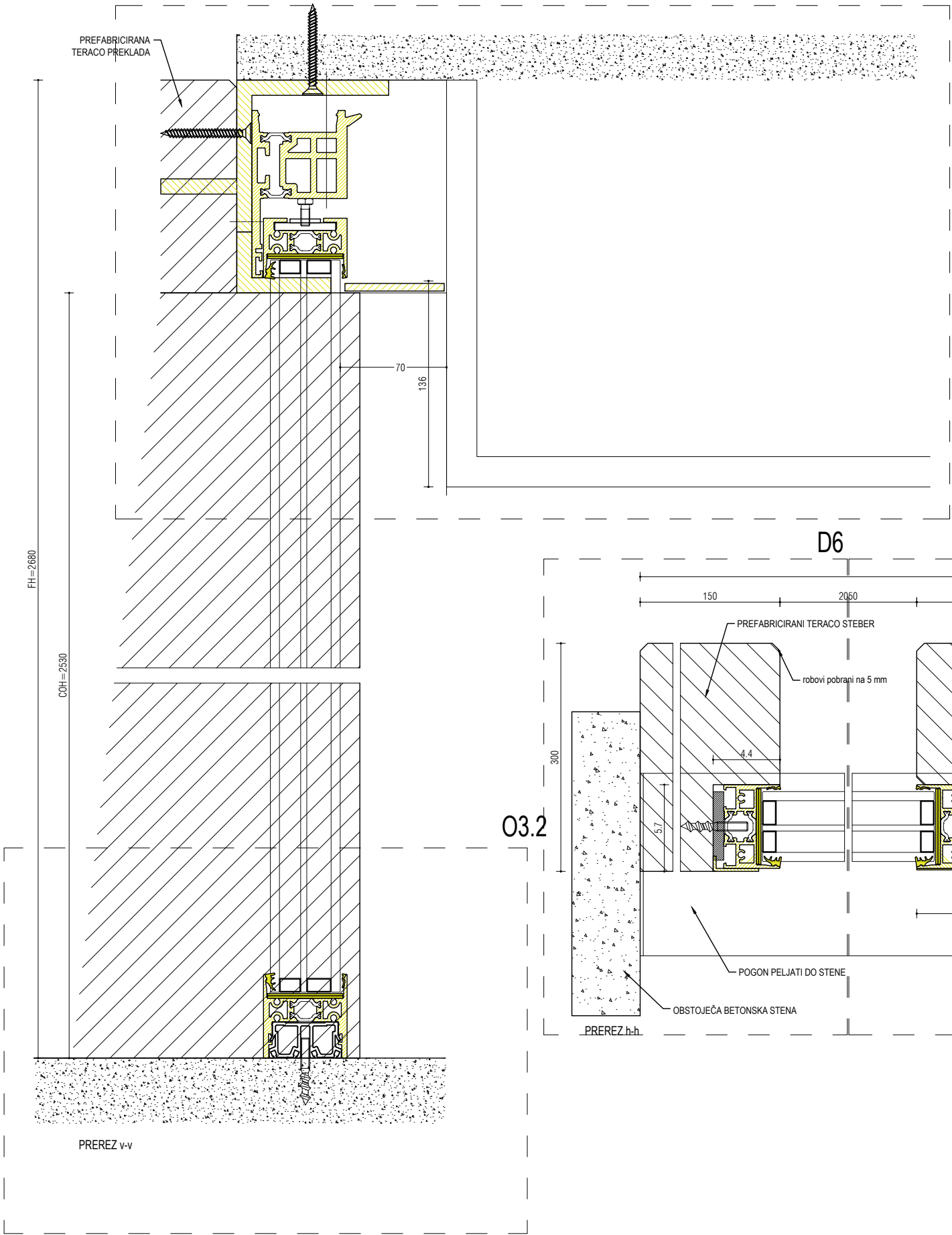
ksno: 1 kom

oznaka	okno v alu okvirju
dimenzija	657 x 253 cm, p=0 cm
okvir	alu - barvan belo
steklo/polnilo	tro-slojna termopan zasteklitev, Ug = 0,6 W/m2 K, motno steklo
okovje	standardno (obvezna potrditev arhitektov)
kljuka	po izboru arhitekta
odpiranje	ga ni, okno je fiksno
dodatna oprema	/
senčila	/
špaleta	teraco steber
prireditve	na teraco steber

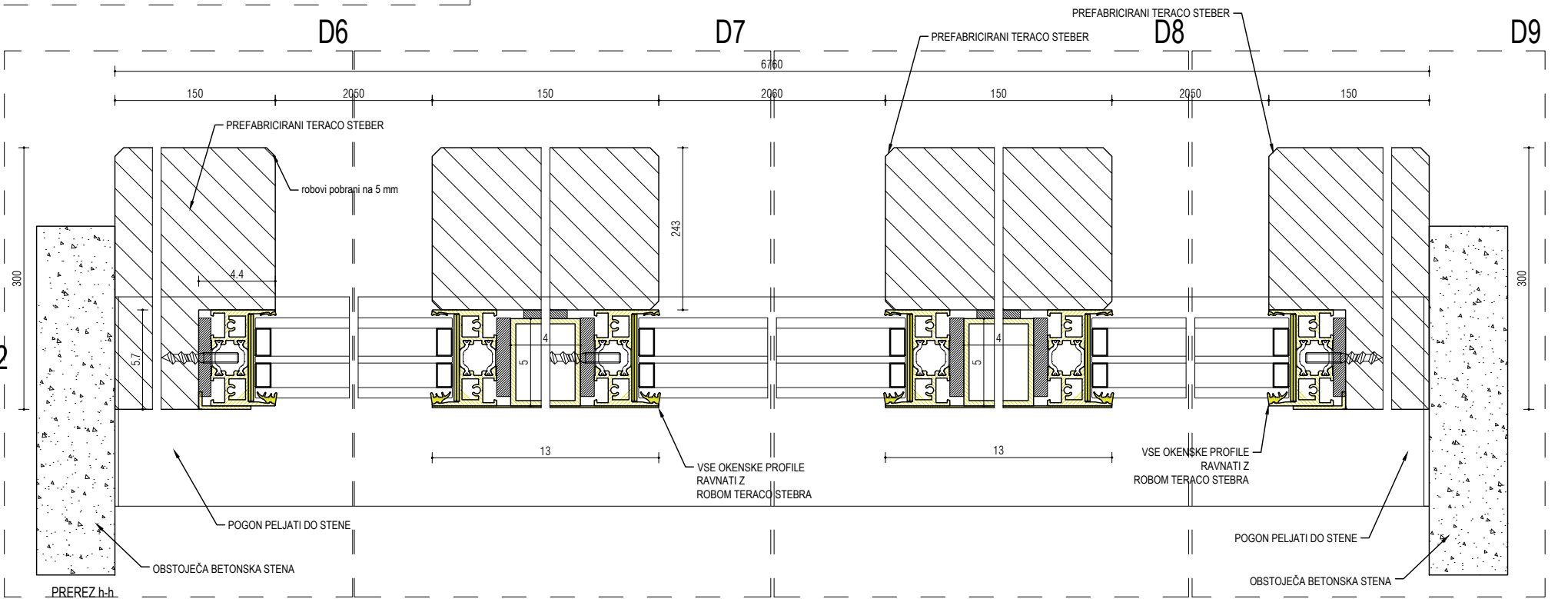


oznaka	okno v alu okvirju
dimenzija	657 x 253 cm, p=0 cm
okvir	alu - barvan belo
steklo/polnilo	tro-slojna termopan zasteklitev, Ug = 0,6 W/m2 K, motno steklo
okovje	standardno (obvezna potrditev arhitektov)
kljuka	po izboru arhitekta
odpiranje	ga ni, okno je fiksno
dodatna oprema	/
senčila	/
špaleta	teraco steber
prireditve	na teraco steber
izvajalec izdelava delavniško dokumentacijo in vzorec, ki jo potrdi projektant!	
vse mere in število oken je potrebno preveriti na mestu po izvršenih gradbenih delih!	

03.1

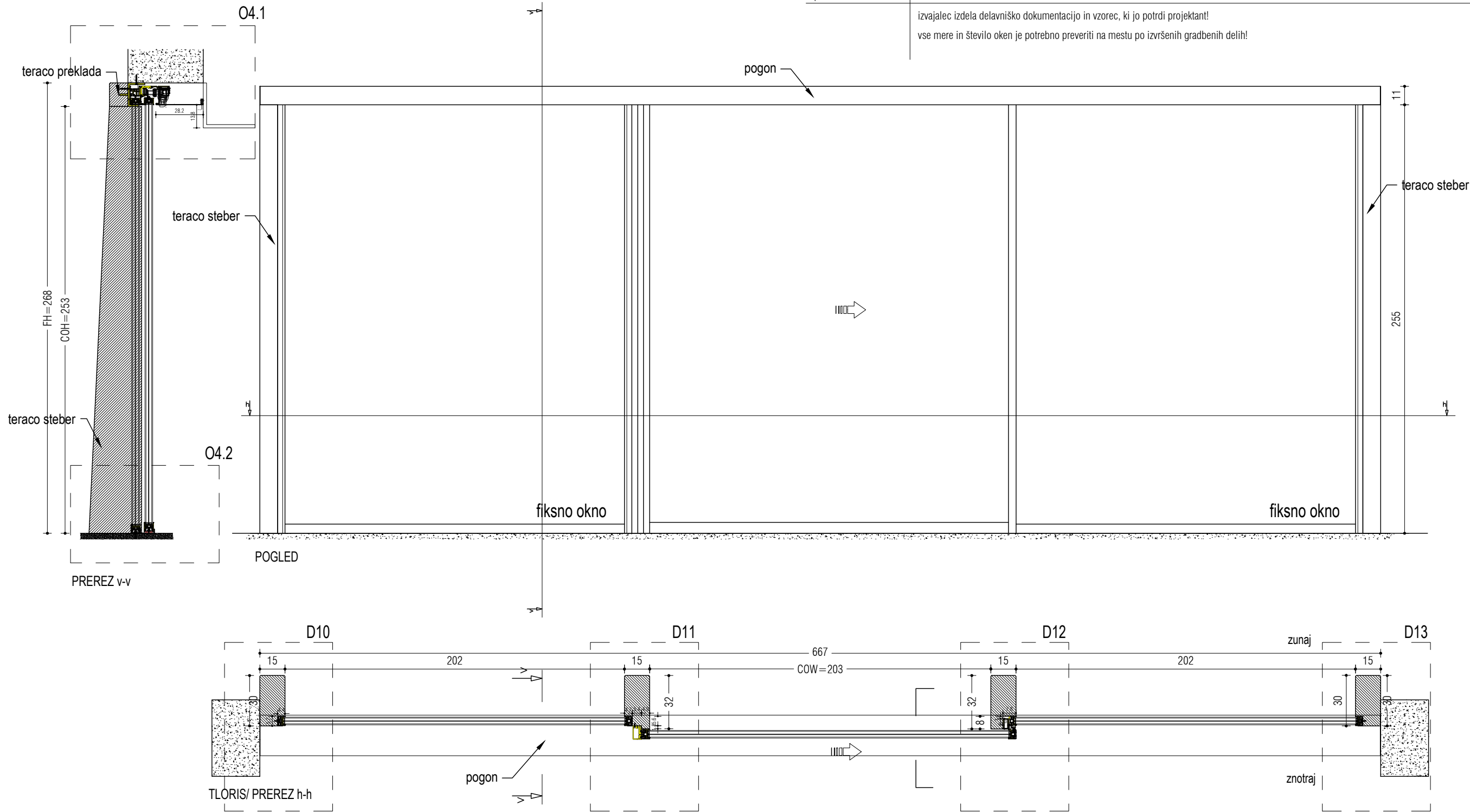


03.2



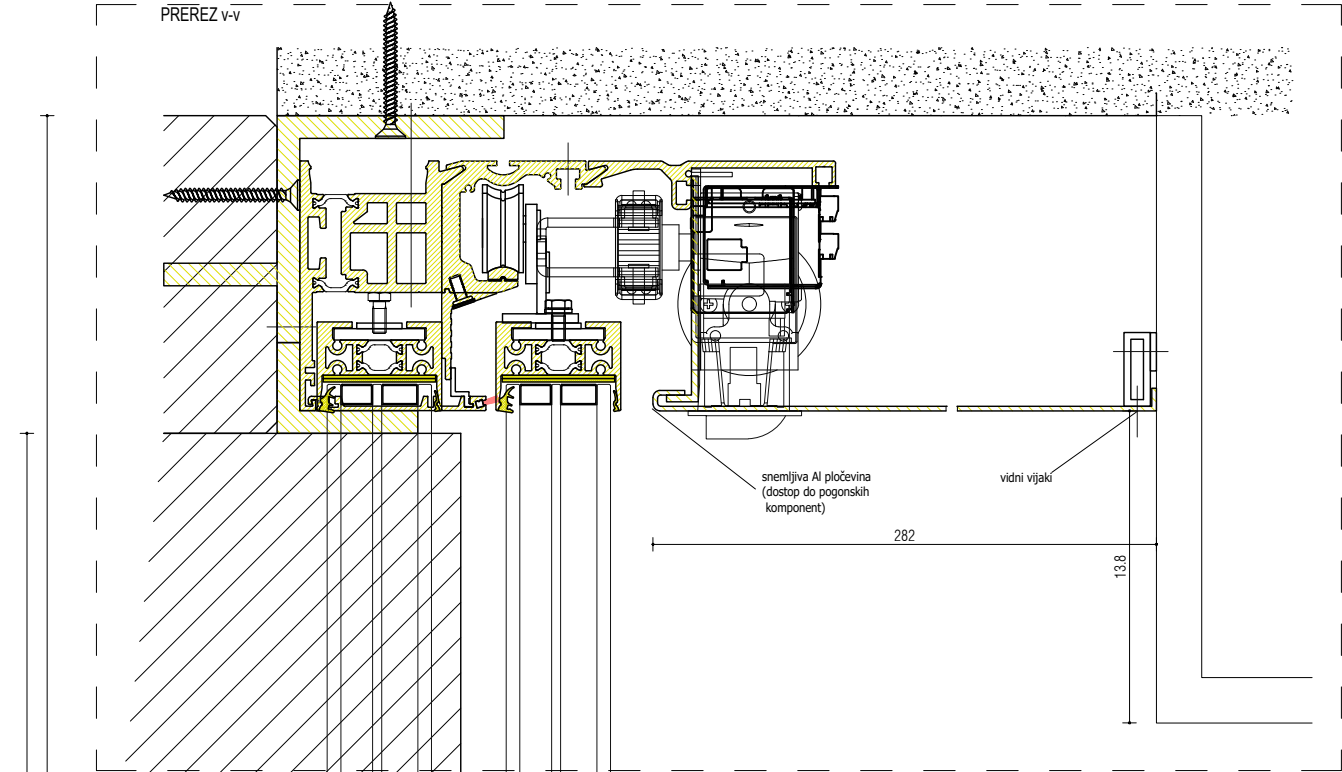
oznaka	okno v alu okvirju
dimenzija	648 x 256 cm, p=0 cm
okvir	alu - barvan belo
steklo/polnilo	tro-slojna termopan zasteklitev, Ug = 0,6 W/m2 K
okovje	standardno (obvezna potrditev arhitektov)
kljuka	po izboru arhitekta
odpiranje	dršno + fiksno okno
dodatna oprema	/
senčila	/
špaleta	teraco steber
pritrditev	na teraco steber

izvajalec izdelava delavniško dokumentacijo in vzorec, ki jo potrdi projektant!
vse mere in število oken je potrebno preveriti na mestu po izvršenih gradbenih delih!



MERILO	ŠT. PROJEKTA	2023-261	ŠT. LISTA	7
DATUM	januar 2024	ŠT. NAČRTA	2023 A-261	

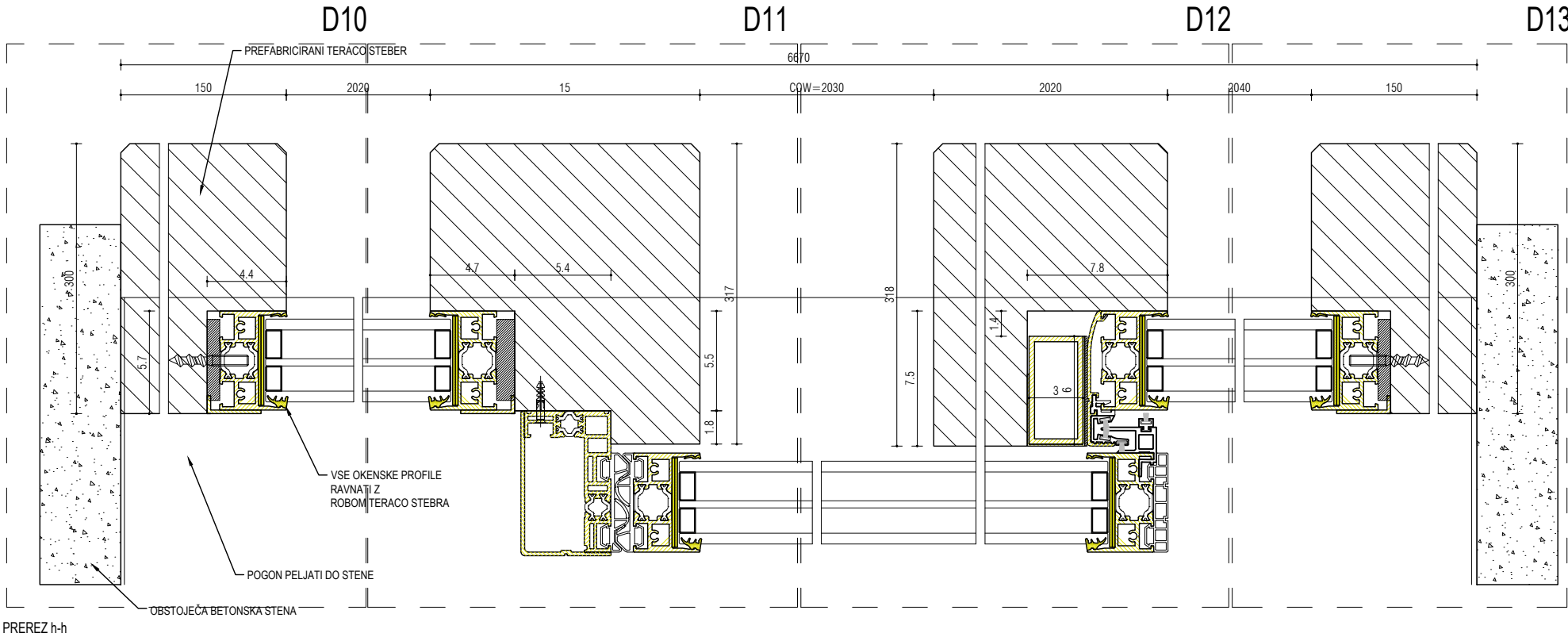
04.1



oznaka	okno v alu okvirju
dimenzija	648 x 256 cm, p=0 cm
okvir	alu - barvan belo
steklo/polnilo	tro-slojna termopan zasteklitev, Ug = 0,6 W/m2 K
okovje	standardno (obvezna potrditev arhitektov)
kljuka	po izboru arhitekta
odpiranje	dršno + fiksno okno
dodatna oprema	/
senčila	/
špaleta	teraco steber
prireditve	na teraco steber

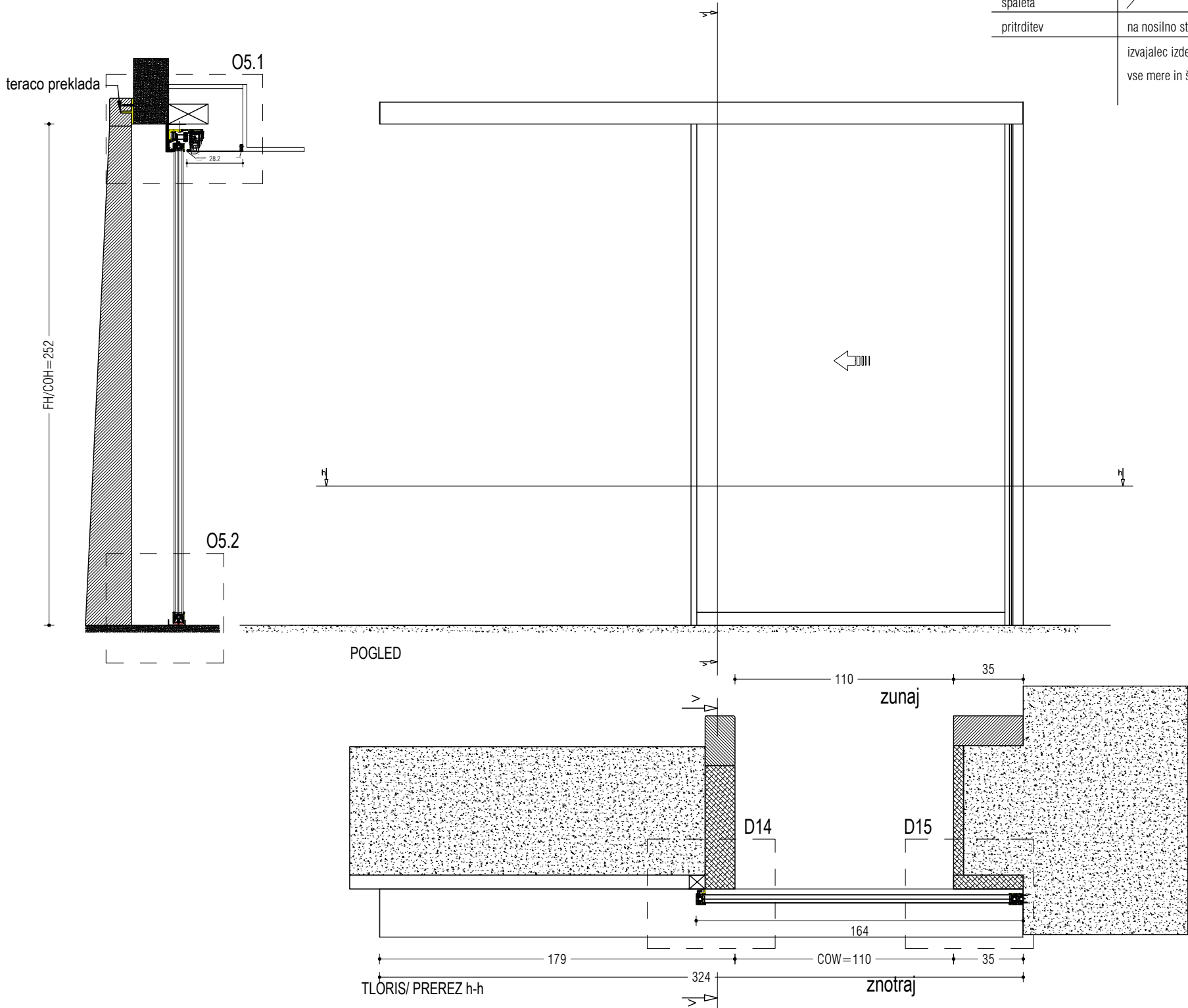
izvajalec izdelava delavniško dokumentacijo in vzorec, ki jo potrdi projektant!
vse mere in število oken je potrebno preveriti na mestu po izvršenih gradbenih delih!

04.2

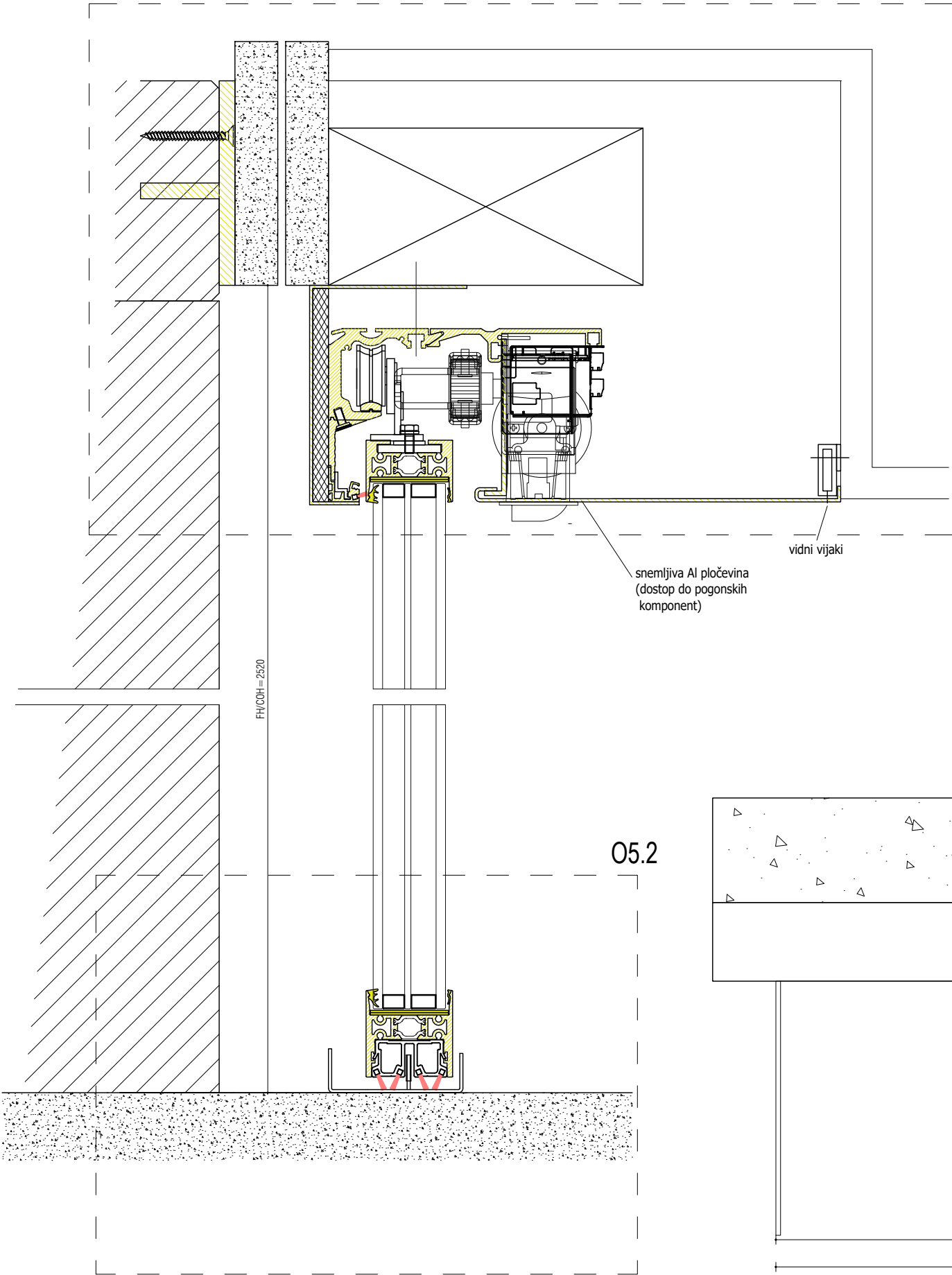


oznaka	okno v alu okvirju
dimenzija	168 x 242 cm, p=0 cm
okvir	alu - barvan belo
steklo/polnilo	tro-slojna termopan zasteklitev, Ug = 0,6 W/m2 K
okovje	standardno (obvezna potrditev arhitektov)
kljuka	/
odpiranje	drsno odpiranje
dodatna oprema	/
senčila	/
špaleta	/
pritrditve	na nosilno steno

izvajalec izdelava delavniško dokumentacijo in vzorec, ki jo potrdi projektant!
vse mere in število oken je potrebno preveriti na mestu po izvršenih gradbenih delih!

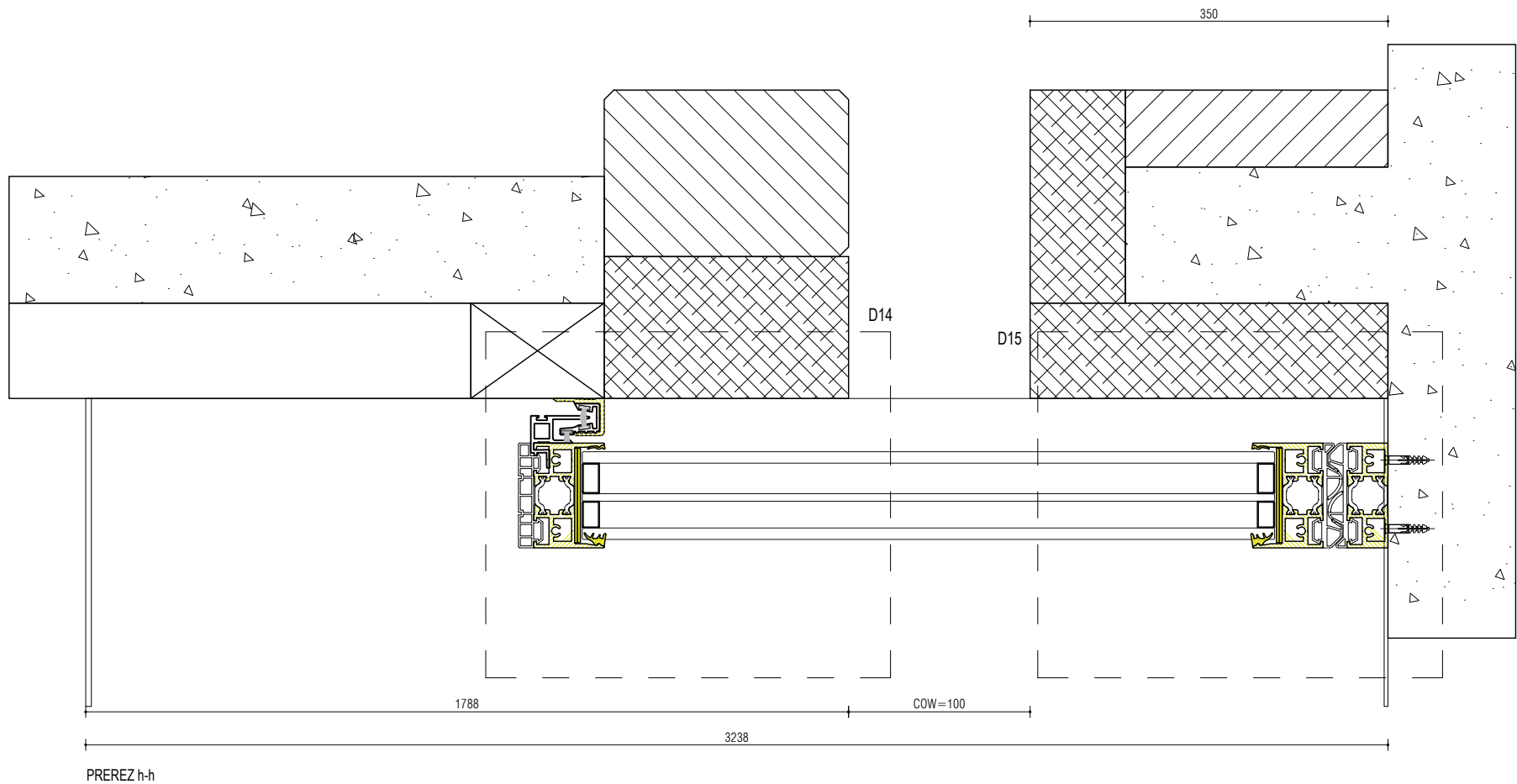


05.1

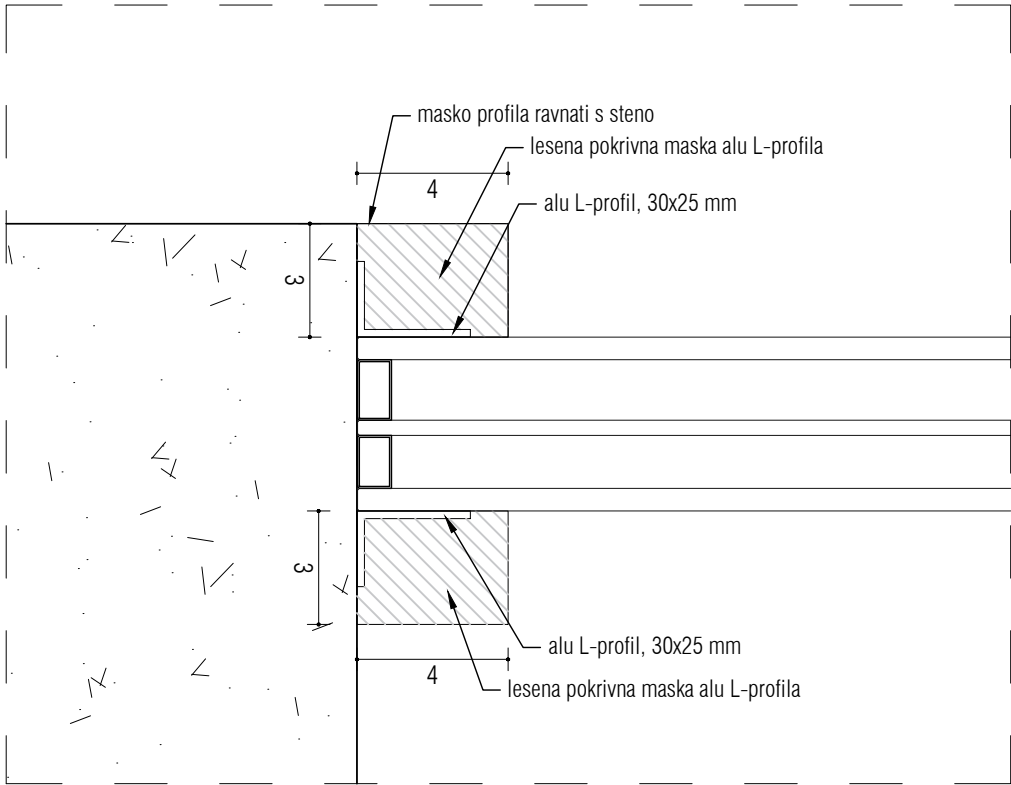


oznaka	okno v alu okvirju
dimenzija	168 x 242 cm, p=0 cm
okvir	alu - barvan belo
steklo/polnilo	tro-slojna termopan zasteklitev, Ug = 0,6 W/m2 K
okovje	standardno (obvezna potrditev arhitektov)
kljuka	/
odpiranje	dršno odpiranje
dodatna oprema	/
senčila	/
špaleta	/
pritrđitev	na nosilno steno
izvajalec izdelava delavniško dokumentacijo in vzorec, ki jo potrdi projektant!	
vse mere in število oken je potrebno preveriti na mestu po izvršenih gradbenih delih!	

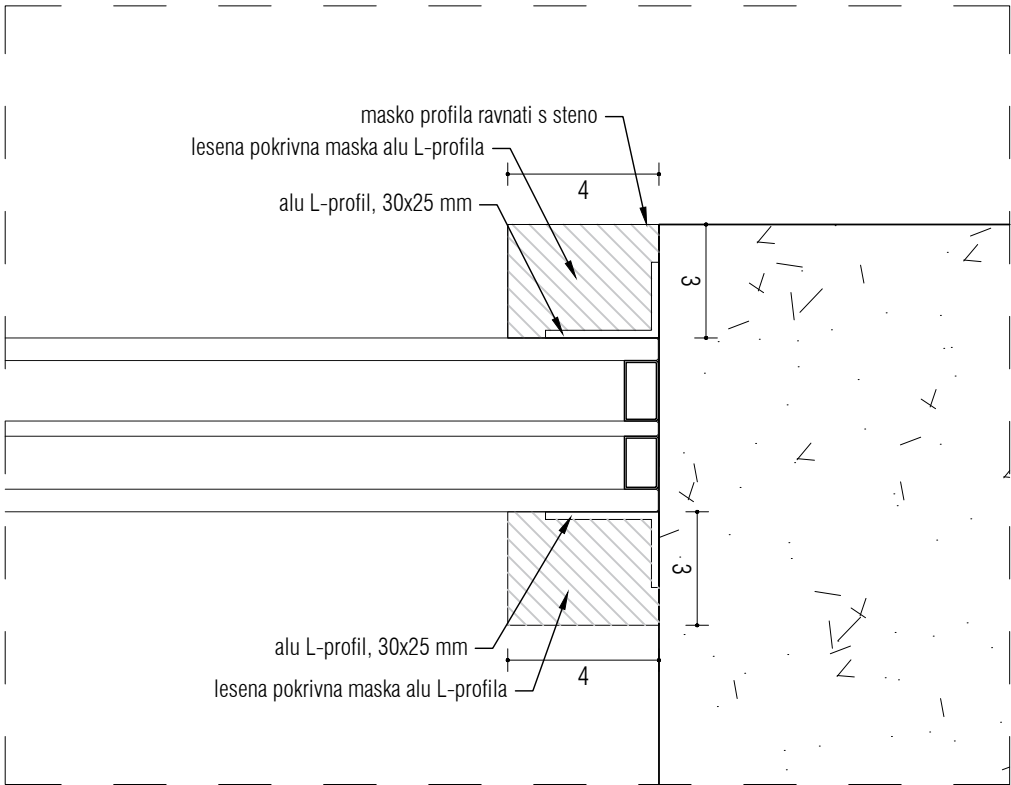
05.2



D16



D17

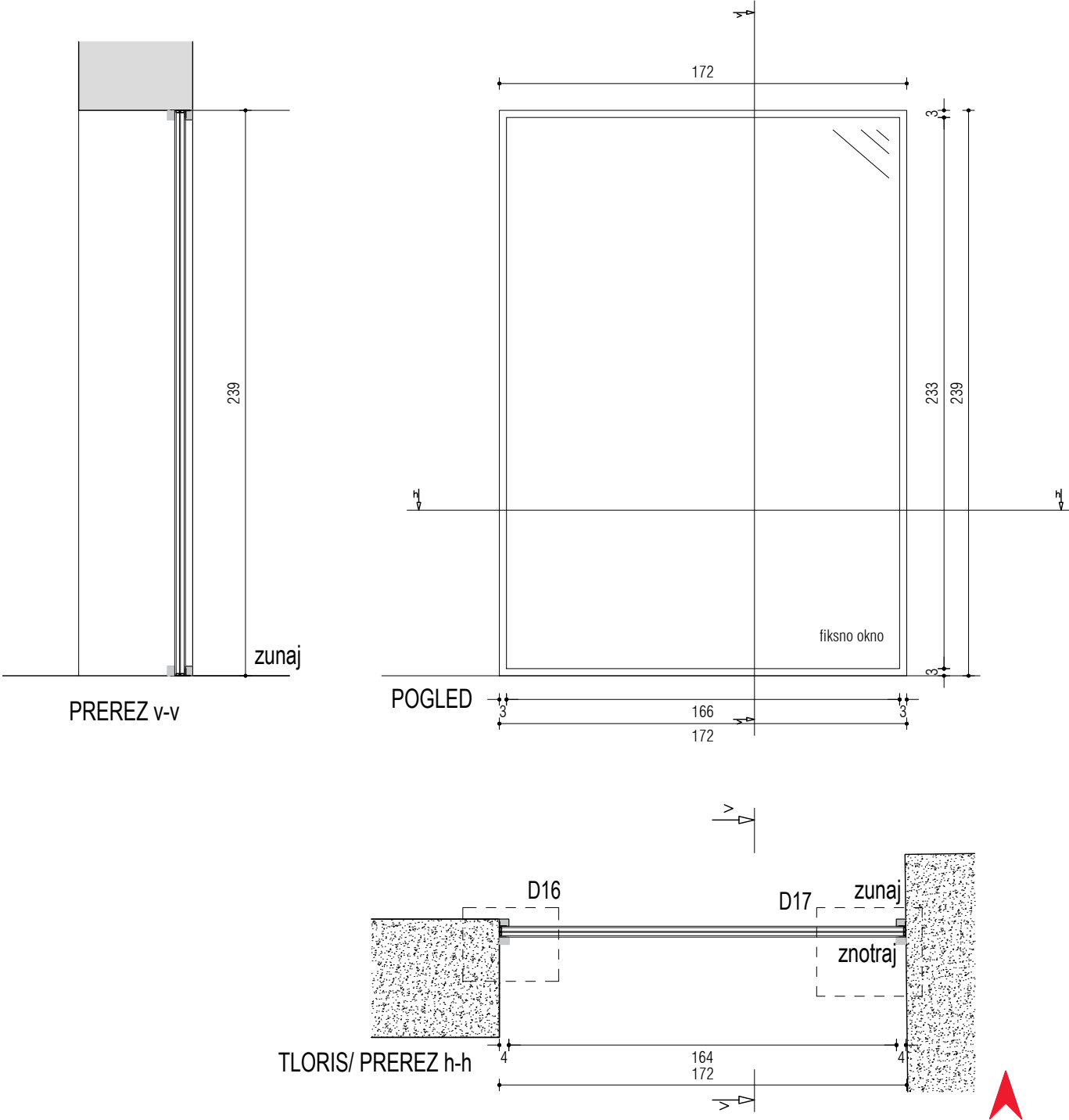


06 restavracijska soba 1

fiksno: 1 kom

oznaka	fiksno okno s po meri narejenim okvirjem
dimenzija	172 x 239 cm, p=0 cm
okvir	alu L- profil, oblečen v les
steklo/polnilo	tro-slojna termopan zasteklitev, Ug = 0,6 W/m2 K
okovje	standardno (obvezna potrditev arhitektov)
kljuka	po izboru arhitekta
odpiranje	fiksna zasteklitev
dodatna oprema	/
senčila	/
špaleta	/
pritrnitev	v nosilno konstrukcijo

izvajalec izdelava delavniško dokumentacijo in vzorec, ki jo potrdi projektant!
vse mere in število oken je potrebno preveriti na mestu po izvršenih gradbenih delih!



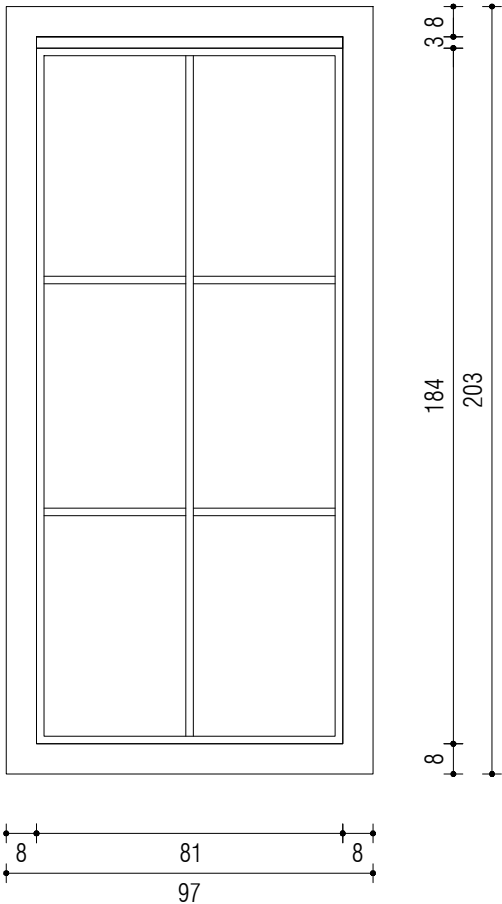
MERILO	1:25, detajli 1:2	ŠT. PROJEKTA	2022-255
DATUM	januar 2024	ŠT. NAČRTA	2022 A-255
		ŠT. LISTA	11

022 restavracijska soba in hodnik

6 kom

oznaka	prenovljeno obstoječe leseno okno
dimenzija	97 x 203 cm
okvir	obstoječ

Navodila za prenovno obstoječega stavbnega pohištva so navedena v popisu, pod zavihkom VRATA IN OKNA!



MERILO	1:25	ŠT. PROJEKTA	2022-255
DATUM	januar 2024	ŠT. NAČRTA	2022 A-255
		ŠT. LISTA	12